

1 **Unité d'alimentation robuste** en acier résistant à l'usure ou avec blindage remplaçable (option)

2 **Niveau optimal de remplissage du broyeur** par charge continue CFS

Broyeur à cône à grande course pour une **capacité maximale**

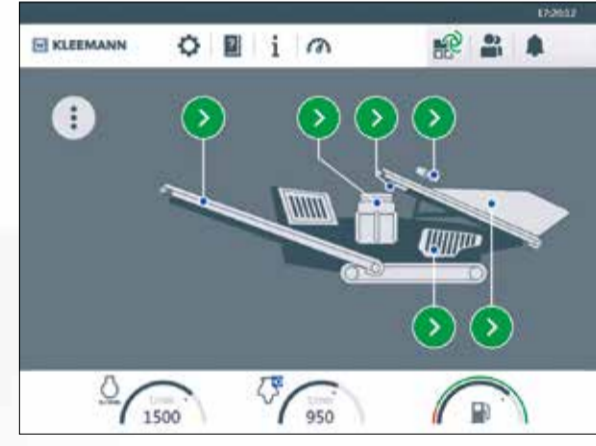
4 **Configuration automatique aisée de l'écartement** par écran tactile

Convoyeur principal large et robuste **7**

A **Transport facile** grâce au convoyeur principal à pliage hydraulique et au mécanisme de déplacement

B **Sécurité et ergonomie** grâce aux formes claires de la machine

5 **Faible consommation** grâce à l'entraînement diesel-électrique, efficient et performant



6 **Concept de commande intuitif et simple**

MOBICONE PRO

+ La MOBICONE MCO 11 PRO se distingue par sa conception très robuste et ses performances de haut niveau. Elle exige une maintenance limitée et peut en option être entraînée par une source électrique externe.



01 Unité d'alimentation

- Trémie en acier résistant à l'usure, aide au remplissage pour chargement par l'arrière avec un chargeur à roues
- Barre de délestage pour préserver la courroie et guider le matériau de manière optimale dès le stade du chargement ; zone d'alimentation robuste grâce aux rouleaux sur tampons
- Détecteur de métal et aimant d'enlèvement (option) placés dans un ordre pertinent pour une meilleure sûreté de fonctionnement



Mécanisme de déplacement pour l'ajustage de la parabole d'éjection



Trémie optionnelle à blindage remplaçable

02 CFS

- Charge du broyeur continue grâce au système CFS:
 - Régulation assurée par la surveillance
 - du niveau du broyeur
 - de la puissance absorbée par le broyeur
 - du régime du moteur diesel
 - de la sonde de terrain montée sur le convoyeur principal (option)
 - L'adaptation continue par régulation de fréquence du débit du convoyeur d'alimentation a lieu selon le niveau de remplissage du broyeur
- Résultat: un niveau de remplissage optimal en continu pour des performances élevées et une excellente qualité du produit final



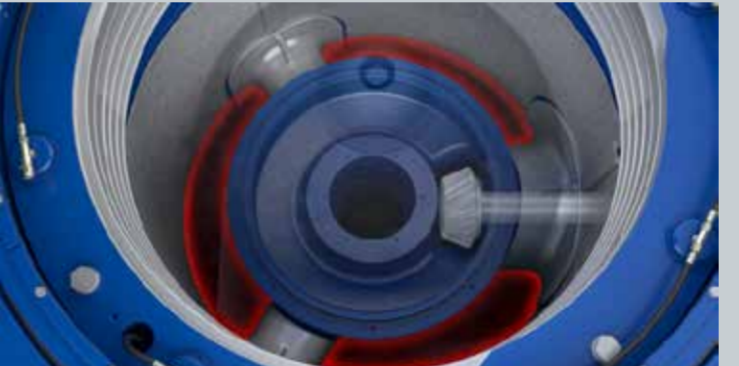
- Le mécanisme simple de déplacement permet l'ajustement de la parabole de déversement du matériau dans le broyeur, pour un remplissage optimal

03 Groupe broyeur

- Broyeur à cône à grande course pour une capacité de broyage maximale
- Structure solide du broyeur et puissance élevée de l'entraînement (250 kW)
- Grande surface de passage, broyeur à 3 bras (arbre moteur intégré) pour un rendement encore plus élevé
- Système de surcharge fiable assurant une protection si le matériau est incassable ("Tramp Release System")



Système de surcharge



Plus grande surface de passage

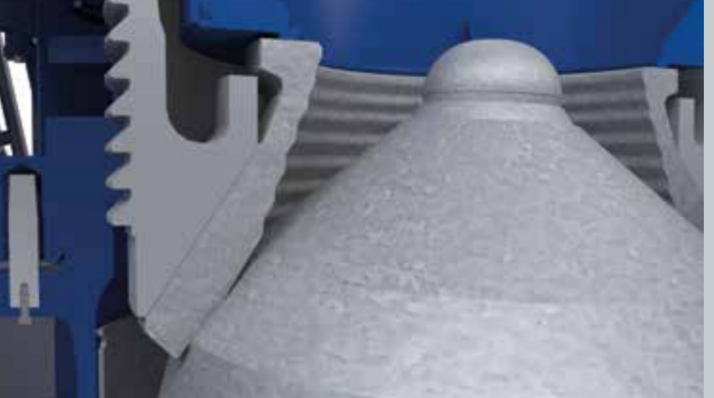
05 Groupe d'entraînement

- Remplacement facile des outils sans masse de scellement



04 Configuration de l'écartement

- Configuration de l'écartement automatique pendant le fonctionnement
- Détermination automatique du point zéro



- Commande sûre et facile à partir du sol, simple et intuitive par écran tactile, pas de temps d'équipement

- Structure innovante du groupe d'entraînement:
 - Niveau inférieur : moteur diesel avec générateur, alimentation du broyeur en huile, bonne accessibilité à tous les composants pour l'entretien, facilité de ravitaillement à partir du sol
 - Niveau supérieur : entraînement du broyeur, alimentation électrique externe (option), propulsion avec refroidissement
 - Bonne répartition du centre de gravité



- Entraînement diesel-électrique efficace et performant pour une consommation limitée
- Alimentation électrique externe (option) pour une utilisation encore plus économique dans les carrières
- Entraînements électriques puissants des convoyeurs; faible consommation, risque limité de fuites hydrauliques

06 Commande

- Concept de commande simple et intuitif
- Écran tactile 12 pouces, avec commande par menu et visualisation



- Système de porte dans la porte, avec trappe séparée dans l'armoire de commande - installation commandable à travers une petite trappe

- Tous les composants et toutes les fonctions sont pilotables; visualisation de l'état de tous les composants, comme la vitesse, la température, la pression, etc.



- Protection optimale des éléments de commande par une armoire électrique protégée de la poussière et des vibrations
- Télécommande radio pour la commande de tous les composants essentiels
- Système de caméra optionnel pour surveiller le broyeur et la trémie, moniteur distant dans la drague (option)



Représentation intuitive de l'ensemble de l'installation



Instructions d'élimination simple des défauts

07 Convoyeur principal

- Convoyeur principal large et robuste
- Convoyeur principal rallongé pour augmenter la hauteur d'éjection (option), repliage hydraulique pour le transport
- Convoyeur principal surveillé; à l'arrêt, le chargement du matériau s'arrête
- En option capot de convoyeur rallongé pour réduire la poussière, disponible pour les deux convoyeurs
- En option, retour externe des surclassés du cribleur mobile situé en aval, montage possible des deux côtés
- Sonde de terrain en option



A Transport

- Fonctions hydrauliques pour faciliter la préparation au transport:
 - Convoyeur d'évacuation rallongé (y compris le capot)
 - Aides au remplissage
 - Déplacement de l'unité d'alimentation



- Convoyeur principal rallongé, repliable pour le transport



- Transport groupé (sauf le convoyeur de retour optionnel) possible en position verticale sur une semi-remorque
- Mécanisme de déplacement simple de l'unité d'alimentation, pour un réglage rapide, aucun démontage des pièces requis pour le transport

B Sécurité et ergonomie

- Entretien rapide et facile grâce à la bonne accessibilité à tous les composants
- Tous les vérins hydrauliques sont dotés de soupapes de sûreté (vannes de maintien en position abaissée et freinée) de façon que chaque vérin reste dans sa position en cas de coupure ou de panne
- Ravitaillement facile à partir du sol
- Pulvérisation et éclairage à LED inclus dans la machine de base, éclairage étendu en option
- Jauge à huile électrique pour moteur diesel, lecture facile sur écran



Bonne accessibilité pour l'entretien



Éclairage étendu (option)

INFORMATIONS TECHNIQUES MCO 11 PRO

Capacité d'alimentation jusqu'à env. [t/h]	470
Taille du système de broyage [mm]	1100
Taille d'alimentation maxi [mm]	240
Hauteur de transport, env. [mm]	3850
Longueur de transport env. [mm]	18060
Largeur de transport env. [mm]	3000
Poids de transport env. [kg]	48000

© KLEEMANN GmbH 2516475 Sous réserve de modifications à tout moment, Version 2016-1

