



MOBIREX
EVO²



Diversas aplicaciones, facilidad de transporte, breves tiempos de ajuste, alta disponibilidad: molinos de impacto móviles MOBIREX EVO2.





MOBIREX EVO

MACHACADORAS DE IMPACTO MÓVILES MR 110 Z | 130 Z EVO2

MOBIREX EVO2



www.kleemann.info

KLEEMANN GmbH
Alemania
Manfred-Wörner-Str. 160, 73037 Göppingen
Tel.: +49 7161 206-0, correo electrónico: info@kleemann.info

© KLEEMANN GmbH, 2374690. Sujeto a cambios sin previo aviso. Versión 2019-1

INFORMACIÓN TÉCNICA	MR 110 Z EVO2	MR 130 Z EVO2
Capacidad de alimentación hasta aprox. (t/h)	350	450
Boca de la machacadora (ancho x alto) (mm)	1100 x 800	1300 x 900
Tamaño de entrada máx. (mm)	880 x 550	1040 x 650
Altura de transporte sin opciones (mm)	3600	3700
Longitud de transporte sin opciones (mm)	17340	18385
Anchura de transporte sin opciones (mm)	3000	3000
Longitud de transporte con unidad de cribado (mm)	21110	21620
Anchura de transporte con unidad de cribado (mm)	3050	3 150 - 3 400
Peso de transporte de la unidad de cribado (kg)	6100	6500
Peso de transporte de la instalación inicial, equipamiento máx. (kg)	44500 - 58500	49500 - 64500

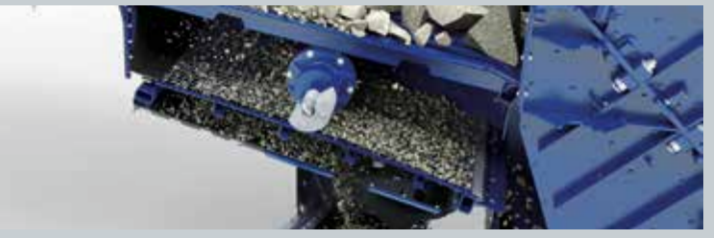
01 Unidad de alimentación

- ❑ Tolva básica de grandes dimensiones para una alimentación sencilla y rápida
- ❑ Abatible hidráulicamente; autobloqueo sin necesidad de trabajos adicionales (también con las extensiones de tolva⁺), para una puesta en marcha rápida y segura



02 Precribado

- ❑ Precriba de cubierta doble y oscilación independiente que garantiza un cribado efectivo finos para obtener la mejor calidad del grano final
- ❑ Reducción del desgaste mediante derivación de las fracciones intermedias a través del bypass de la machacadora
- ❑ Descarga de finos a través de la cinta lateral de descarga. La cinta se puede montar flexible a la derecha o a la izquierda, rígida o abatible hidráulicamente



Precriba de cubierta doble de oscilación independiente

03 Continuous Feed System (CFS)

- ❑ Flujo de trituración continuo del molino mediante el sistema de alimentación inteligente CFS:
 - 1 Los sensores miden la carga en el balancín y el rotor, así como la carga del motor
 - 2 El alimentador vibrante y la precriba se regulan en función del estado de carga
 - 3 Una vez que la cámara de trituración queda nuevamente libre tras una sobrecarga, el transporte de material continúa sin retrasos



Sistema de alimentación continua CFS (Continuous Feed System)

- ❑ La instalación vuelve a estar en pleno rendimiento de forma más rápida
- ❑ Los siguientes componentes se encuentran sometidos a una menor carga y se reduce el desgaste
- ❑ Se minimizan las fracciones de gran tamaño

04 Unidad machacadora

- ❑ Geometría de entrada optimizada para una mejor entrada del material, lo cual aumenta el rendimiento
- ❑ Menos atascos en la zona de entrada gracias a una trampilla superior de protección de la machacadora elevable hidráulicamente y la placa de ajuste superior (con control remoto)
- ❑ Calidad del producto mejorada con barrones C-Shape para un mejor efecto de impacto durante más tiempo
- ❑ Ajuste de las placas de impacto totalmente hidráulico mediante panel táctil, también posible con el rotor en marcha
- ❑ Protección efectiva contra sobrecarga con restablecimiento automático de las placas de ajuste mediante cilindro hidráulico controlado por sensor



Unidad machacadora con geometría de entrada optimizada

05 Accionamiento

- ❑ Accionamiento diésel directo extremadamente eficiente y potente para un consumo mínimo por tonelada de producto final
- ❑ Potente accionamiento eléctrico de los alimentadores, las cribas y las cintas, de bajo consumo y sin peligro de fugas hidráulicas

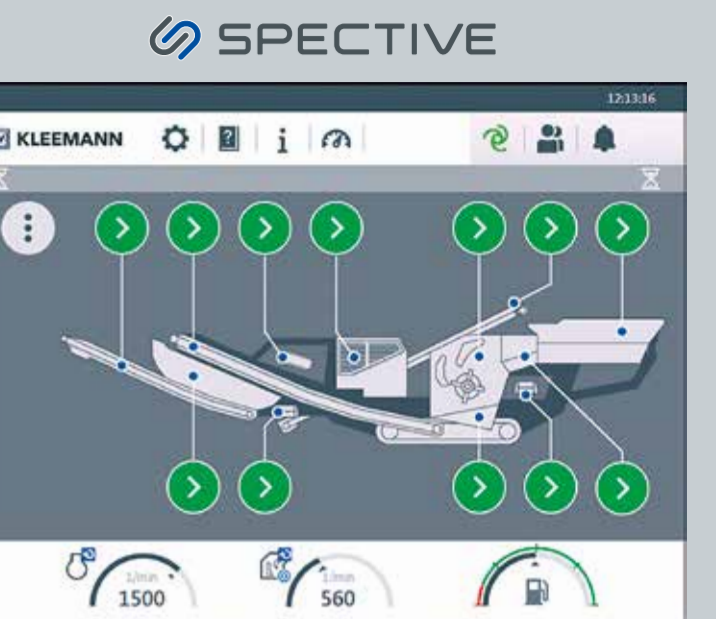


Accionamiento directo de la machacadora mediante acoplamiento hidráulico

- ❑ Gran seguridad de funcionamiento gracias al acoplamiento hidráulico
- ❑ Excelente accesibilidad al servicio de todos los componentes importantes

06 Sistema de control

- ❑ Control sencillo de todos los componentes y funciones; indicación clara del estado de todos los componentes, p. ej. número de revoluciones, temperatura, presión, etc.



Concepto de manejo SPECTIVE sencillo e intuitivo

- ❑ Diagnóstico sencillo de fallos con descripción y ayuda para subsanar errores
- ❑ Sistema telemático WITOS FleetView para gestionar de manera eficiente las flotas y el mantenimiento, con información sobre el estado de funcionamiento de las máquinas en cualquier momento y desde cualquier lugar
- ❑ Quick Track⁺ para desplazar rápida y fácilmente la máquina en modo operativo; cómodo manejo mediante control remoto

07 Unidad de cribado frontal y separador magnético

Unidad de cribado frontal⁺

- ❑ Criba vibrante de cubierta simple con superficie de cribado extra grande para mejorar su eficacia incluso con granulometría inferior a 20 mm
- ❑ Cinta de retorno para circuito cerrado del material; abatible 100° para descarga lateral
- ❑ Salida de la machacadora integrada en la tolva para una mayor seguridad del funcionamiento, incluso con materiales no homogéneos
- ❑ El tamiz⁺ proporciona una mayor calidad del material, que se limpia de impurezas (p. ej. madera o plástico). El flujo de aire se puede ajustar en función del material



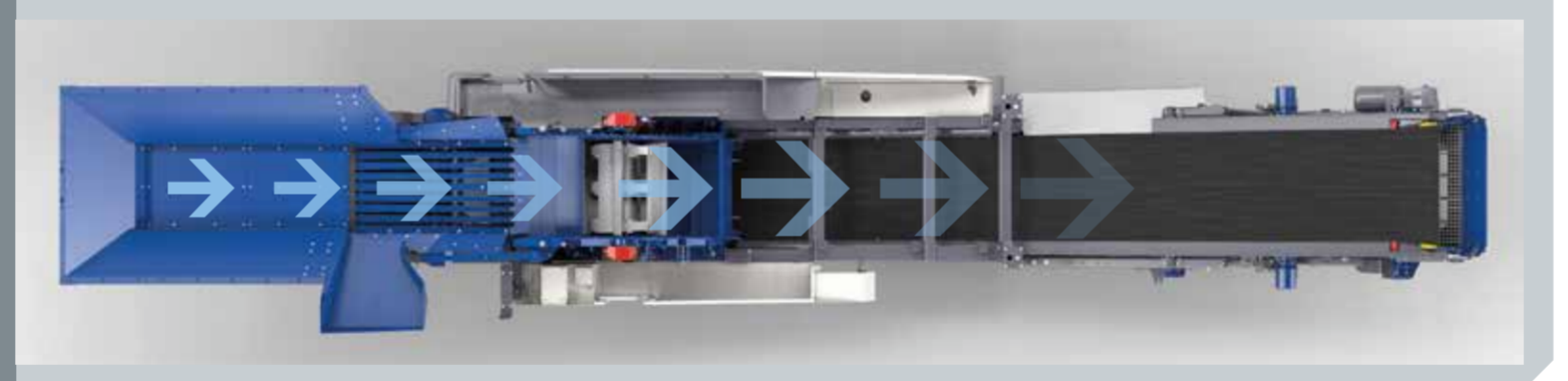
Criba vibrante con superficie de cribado extragrande

Separador magnético⁺

- ❑ Potente electroimán o imán permanente para una potencia máxima de descarga
- ❑ Puede elevarse y bajarse de forma continua paralelamente a la cinta de descarga de la machacadora; con control remoto

A Flujo de material óptimo

- ❑ Ampliación de las anchuras del sistema en todos los componentes en sentido del flujo del material
- ❑ La corriente de material no se estrecha



- ❑ Mayor capacidad de rendimiento global con menor consumo de combustible
- ❑ Vida útil más larga al reducir el desgaste
- ❑ Se evita el atasco de material

B Transporte

- ❑ Más suelo disponible en la zona de la unidad de cribado frontal, lo cual mejora el transporte con diferentes cargadores de fondo bajo
- ❑ Desmontaje sencillo de la criba de clasificación y transporte sin problemas gracias a las dimensiones compactas del contenedor (ancho < 3 m)



- ❑ Criba de clasificación alojada sobre patines para facilitar la carga con el sistema hook-lift
- ❑ Peso de fácil transporte



C Accesibilidad y seguridad

Accesibilidad:

- ❑ Un mantenimiento más rápido y cómodo gracias a la increíble accesibilidad de todos los componentes
- ❑ Sistema de pulverización e iluminación LED disponible en la instalación inicial; iluminación de primera calidad⁺

Sistema de seguridad Lock & Turn

- ❑ El sistema de seguridad mediante transferencia de llave permite trabajar en zonas específicas de la machacadora, siempre y cuando se hayan asegurado mecánicamente
- ❑ Lock: el dispositivo de bloqueo y de giro fija el rotor y garantiza así un mantenimiento seguro
- ❑ Turn: posicionamiento sencillo del rotor mediante el dispositivo de giro



Sistema de seguridad Lock & Turn

D Medioambiente

ECOSOLUTIONS para un funcionamiento respetuoso con el medioambiente

- ❑ Más prestaciones para reducir el ruido y el polvo, sobre todo en áreas urbanas
- ❑ ECO NOISE⁺ disminución del ruido: se reducen las fuentes gracias a una ergonómica carcasa; reducción del ruido a 6 decibelios (3 decibelios significan una reducción del 50 % para el oído humano)
- ❑ ECO DUST⁺ retención del polvo: sistema de pulverización eficaz en varios puntos de transferencia del material de la planta, como la entrada, la cinta de descarga de la machacadora, la cinta lateral de descarga o la unidad de cribado frontal



- ❑ Bajo consumo de combustible en comparación con los accionamientos hidráulicos gracias al accionamiento diésel directo

⁺Opcional