

1 Grande **unité d'alimentation**, rabattable hydrauliquement et autobloquante

3 Charge continue du broyeur via **CFS (système d'alimentation continue)**

4 **Broyeur** avec battoirs innovants en C pour une qualité de produit optimale

5 **Entraînement direct diesel** efficace et puissant

7 **Crible secondaire embarqué** avec une surface de criblage extra-large

2 **Criblage efficace** grâce à un pré-crible à deux étages indépendant

6 **Concept de commande SPECTIVE** simple et intuitif

A **Flux continu** par élargissement du flux des matériaux

B **Transport:** chargement simple grâce à une garde au sol augmentée

C **Accessibilité et sécurité:** accès optimal à tous les composants d'exploitation

D **Environnement:** solutions pour un fonctionnement respectueux de l'environnement

**MOBIREX**  
**EVO2**



Concasseurs à percussion mobiles MOBIREX EVO2: nombreuses possibilités de déploiement, facilité de transport, configuration rapide, haute disponibilité des machines.



INFORMATIONS TECHNIQUES	MR 110 Z EVO2	MR 130 Z EVO2
Capacité d'alimentation jusqu'à env. (t/h)	350	450
Entrée du broyeur largeur x hauteur (mm)	1100 x 800	1300 x 900
Taille d'alimentation max. (mm)	880 x 550	1040 x 650
Hauteur de transport sans options (mm)	3600	3700
Longueur de transport sans options (mm)	17340	18385
Largeur de transport sans options (mm)	3000	3000
Longueur de transport avec crible intégré (mm)	21110	21620
Largeur de transport avec crible intégré (mm)	3050	3150 - 3400
Poids de transport (kg)	6100	6500
Poids de transport installation de base - équipement max. (kg)	44500 - 58500	49500 - 64500



Crible vibrant avec surface criblante extra-large

**Séparateur magnétique<sup>+</sup>**

- Séparateur de fer magnétique ou électro-magnétique puissant pour un rendement d'évacuation optimal
- Levage et abaissement continu, parallèle au convoyeur de déchargement par radiocommande

**07 Crible secondaire embarqué et séparateur magnétique****Crible secondaire embarqué<sup>+</sup>**

- Crible vibrant à un étage avec surface de criblage extra-large pour un criblage efficace, même en cas de granulats inférieurs à 20 mm
- Convoyeur de retour des surclassés orientable à 100° pour un déchargement latéral
- Goulotte d'extraction intégrée à la trémie pour une haute sécurité de fonctionnement, même en cas de matériau non homogène
- Le séparateur d'air<sup>+</sup> garantit une qualité de matériau accrue, le matériau est nettoyé des impuretés (p. ex. bois et plastique), le débit d'air peut être réglé en fonction du matériau

**01 Unité d'alimentation**

- Trémie de base largement dimensionnée pour un chargement simple et rapide
- Rabattable hydrauliquement ; autobloquante sans travaux supplémentaires (également pour l'extension de trémie\*) - pour une mise en service rapide et sûre

**02 Pré-criblage**

- Précrible indépendant à deux étages pour une meilleure qualité de granulométrie finale grâce à une évacuation efficace des fines
- Réduction de l'usure grâce à la dérivation des matériaux intermédiaires par le by-pass généreusement dimensionné du broyeur
- Évacuation des fines par le tapis d'évacuation latéral, le tapis peut être monté de manière flexible à droite et à gauche, fixe ou rabattable hydrauliquement



Précrible indépendant à deux étages

**03 Système d'alimentation continue (CFS)**

- Charge continue du broyeur via un système d'alimentation intelligent:
  - 1 Des capteurs mesurent la charge sur les écrans et le rotor
  - 2 En fonction de la charge mesurée, l'alimentateur et le pré-crible sont ajustés automatiquement
  - 3 Lorsque la chambre du broyeur est vide, l'alimentation en matériaux reprend immédiatement

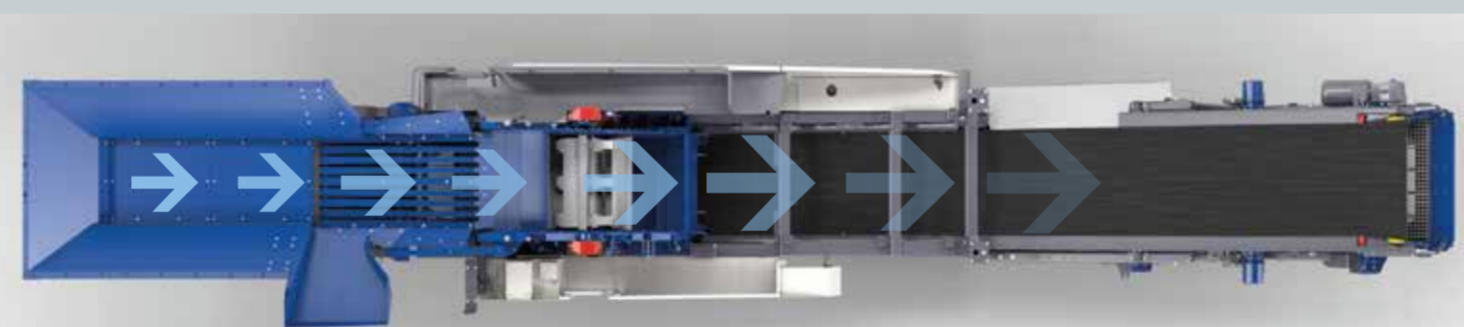


Système d'alimentation continue (CFS)

- L'installation retrouve rapidement son rendement optimal
- Moins de charge sur les composants mécaniques donc une usure limitée
- Moins de produits surclassés

**A Flux de matériaux optimal**

- L'ensemble du système a été élargi pour permettre un meilleur flux des matériaux
- Aucun rétrécissement ne vient gêner le flux des matériaux

**B Transport**

- Grande souplesse de chargement grâce à la garde au sol importante pour un transport facilité pour différents types de remorques surbaissées
- Démontage facile du crible secondaire embarqué et transport facilité via un gabarit de container compact (largeur < 3 m)

**04 Unité du broyeur**

- Géométrie d'entrée optimisée pour un meilleur remplissage des matériaux, d'où un meilleur débit
- Moins de blocages dans la zone d'entrée grâce à la casquette d'alimentation du broyeur relevable par radiocommande
- Qualité de produit améliorée grâce aux battoirs en C pour une meilleure efficacité de percussion plus longtemps
- Réglage de l'écartement des écrans entièrement hydraulique - y compris rotor tournant
- Protection efficace contre la surcharge grâce au réarmement automatique des écrans au moyen d'un capteur au niveau du vérin hydraulique



Broyeur à géométrie optimale

**05 Entraînement**

- Entraînement direct diesel hautement performant et efficace pour une consommation minimale par tonne de produit fini
- Entraînement électrique hautement performant des éléments vibrants, crible embarqué et convoyeurs - faible consommation, aucun risque de fuites hydrauliques



Entraînement direct du broyeur par coupleur hydraulique

- Grande efficacité grâce à l'entraînement du broyeur par coupleur hydraulique
- Très bonne accessibilité de tous les composants importants pour la maintenance

**C Accessibilité et sécurité****Accessibilité :**

- Service plus rapide et plus agréable grâce à un très bon accès à tous les composants
- Arrosage et éclairage LED compris dans l'installation de base ; éclairage haut de gamme<sup>+</sup>

**Système de sécurité Lock & Turn**

- Le système de sécurité de transfert de clé permet de travailler sur certaines zones du broyeur que si celles-ci sont bloquées mécaniquement
- Lock : le dispositif de blocage et de rotation du rotor fixe le rotor et garantit ainsi une maintenance sans danger
- Turn : positionnement aisé du rotor par le dispositif de rotation

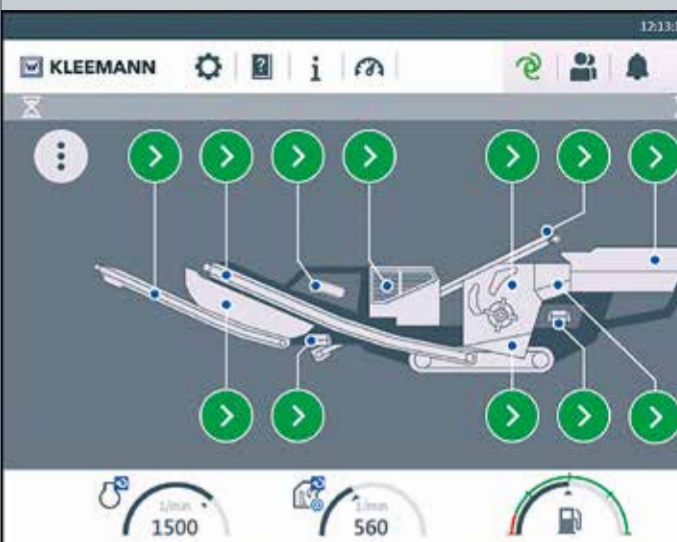


Système de sécurité Lock &amp; Turn

**06 Commande**

- Tous les composants et fonctions sont facilement commandables ; affichage clair du statut, p. ex. vitesse de rotation, température, pression, etc.

## SPECTIVE



Concept de commande SPECTIVE simple et intuitif

- Diagnostic simple des défauts avec description et aide au dépannage
- Système télématique WITOS FleetView pour une gestion de flotte et de service efficace - avec informations en tout lieu et à tout moment concernant l'état de fonctionnement des machines
- Quick Track<sup>+</sup> pour un déplacement rapide et facile de la machine en mode de fonctionnement; commande pratique par télécommande

**D Environnement**

Les solutions écologiques de réduction du bruit et de la poussière pour un fonctionnement respectueux de l'environnement

- Exigences accrues en matière de réduction du bruit et de la poussière - en particulier dans les zones urbaines
- Les solutions de réduction du bruit<sup>+</sup> : atténuation des sources de bruit par un habitacle ergonomique, réduction du bruit de 6 décibels (3 décibels représentent une réduction de 50 % pour l'oreille humaine)
- Les solutions d'endiguement de la poussière: système de pulvérisation efficace à différents points de transfert de matériau de l'installation, p. ex. gueulard, convoyeur de déchargement, tapis d'évacuation latérale, crible intégré



- Faible consommation de carburant par rapport aux entraînements hydrauliques grâce à l'entraînement direct diesel