

通过增加部件宽度，实现理想的材料流动理念

1

通过 CFS 提高破碎机的利用率

4

5 配备创新 C 形板锤的破碎机，确保了优异的成品质量

6 锁定及转动安全系统确保了安全地更换板锤

7 高效而强劲的柴油机直接驱动

9 配备超大筛分面积的高产能终筛分机



装备液压折叠和锁定机构的料斗的喂料装置

2

3 高效的双层独立预筛分机

8 得益于菜单导向的触摸屏，使操作更加简单

8

10 增加的离地间隙使运输更加容易

MOBIREX
EVO²

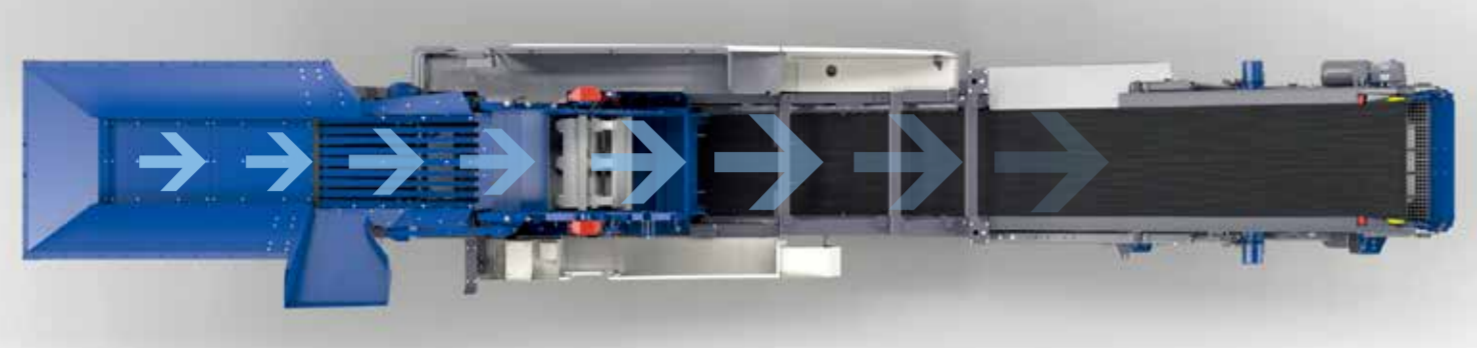


用途广泛，便于运输，设置时间短，更高设备完好率：这就是 MOBIREX EVO 2 系列移动反击式破碎设备。



01 理想的材料流动

- 每个环节的部件都比上个环节的部件宽，确保了材料流动不受限制
- 物流通道不会变窄



02 喂料装置

- 液压折叠及锁定机构的料斗，确保了设置时间最短，操作更安全



- 更高产量以及更低油耗
- 基于磨损降低的更长寿命
- 再也不会出现材料阻塞

- 可在地面上操纵
- 机械锁定元件提供了额外保护（同时保护了料斗延伸件）
- 料斗侧壁为耐磨钢制造，具有更高的耐磨性
- 可选配料斗延伸件

03 预筛分机

- 双层独立振动预筛分机，确保细料的高效筛除，从而获得理想的成品骨料
- 通过将中等粒度的材料直接输送到卸料槽，极大地降低了破碎机区域的磨损
- 上下层筛网的简单、安全更换
- 由于破碎机前的材料流更加平坦，因而减少了材料阻塞
- 侧向皮带机能够向左右任一侧卸料
- 侧向皮带机合适的卸料高度避免了轮式装载机造成的损坏



双层独立预筛分机

04 连续喂料系统 (CFS)

- 通过智能的 CFS 提高破碎主机利用率
 - 1 传感器会测量反击板和转子的负载
 - 2 根据该负载，喂料机和预筛分的频率会自动调整
 - 3 当破碎腔内的负载允许时，便会连续且及时地喂料



连续喂料系统 CFS

- 设备很快恢复最大产能
- 下游部件更小的负载，有效降低磨损
- 超尺寸骨料含量最小化

05 破碎主机

- 理想的进口几何形状，使材料更加容易进入破碎区域，从而提高了产量
- 通过遥控液压升起破碎机进口盖和上反击板，从而降低破碎机进口阻塞风险
- C 形板锤，能够在较长时间内保持理想的反击破碎效果，因而提高了成品质量
- 通过触摸屏实现全液压出口开度调节 — 能够在破碎转子旋转的情况下进行调节
- 高效的过载保护系统，通过传感器控制的液压油缸自动恢复反击板的设置开度



拥有理想进口几何形状的破碎主机

06 安全系统

- 通过锁定及转动系统安全更换板锤以及清除阻塞
- 锁键转换安全系统可使破碎主机部分区域运转，其它区域被锁定



锁定及转动安全系统

- 连通的转子转动和锁定机构：在外面手动转动并锁定转子，提供最大安全性
- 创新的板锤夹紧机构，使板锤更换更加快捷、容易

07 驱动系统

- 得益于高效的柴油机直接驱动理念，每吨成品的油耗更低
- 出料槽、筛分机及皮带机，均为电驱动 — 这就意味着油耗更低，且不存在液压油泄漏问题

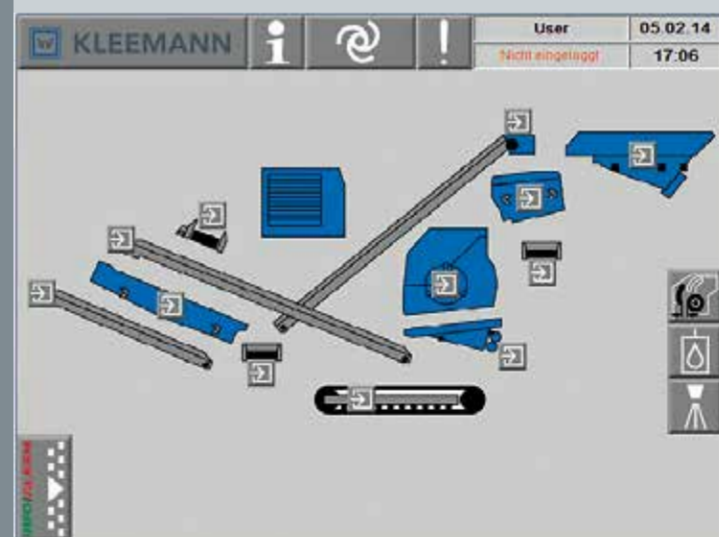


破碎机通过液力耦合器直接驱动

- 得益于液力耦合器，使其具有更高的操作可靠性
- 所有关键部件均具有良好的接近性

08 控制系统

- 得益于可视化及菜单导向的触摸屏控制，使操作更加容易
- 所有部件及功能均可在地面操控
- 显示所有工作部件状态，例如：速度、温度、压力等等



控制系统开始屏幕

- 快速故障诊断，显示详细信息
- 通过防尘、减振电控柜保护控制系统
- 电控柜内的辅助活门，使控制面板易于接近
- 所有关键部件均为无线遥控，例如：振动喂料机、预筛分机、破碎机进口盖、反击板、回料皮带机以及除铁器

09 终筛分机和除铁器

- 终筛分机（选配）
 - 拥有超大筛分面积的单层振动筛分机，确保了高效筛分，甚至是级配小于 30 mm 的骨料
 - 回料皮带机可以摆动 100°，便于侧向卸料
 - 安装在料斗上的超尺寸骨料溜槽，即使筛分不均匀的材料，也可确保更高的操作安全性



拥有超大筛分面积的振动筛分机

除铁器（选配）：

- 高效的电磁或永磁除铁器，确保了最大产量
- 升高或降低除铁器，使其与主皮带机平行；通过遥控操纵

10 可运输性

- 终筛分机下增加的离地间隙，确保了更容易地使用不同低底盘板车运输



- 得益于集装箱型紧凑尺寸（宽度 < 3 m），使终筛分机可简单拆卸，便于运输
- 位于滑道上的终筛分机，可用吊挂系统快速装载
- 重量轻，易于运输



技术参数 MR 110 Z EVO2 MR 130 Z EVO2

喂料能力约达 (t/h)	350	450
破碎机进口 宽 x 高 (mm)	1,100 x 800	1,300 x 900
最大喂料尺寸 (mm)	900 x 880	1,100 x 700
运输高度约达 (mm)	3,600	3,750
不含 (含) 筛分装置的运输长度约 (mm)	17,400 (21,100)	18,400 (21,800)
不含 (含) 筛分装置的运输宽度约 (mm)	3,000 (3,000)	3,000 (3,150)
不含 (含) 筛分装置的运输重量约 (kg)	43,900 (52,000)	48,400 (57,200)
筛分装置的运输重量约 (kg)	5,500	6,200

© KLEEMANN GmbH 2374669 技术参数如有变化，恕不另行通知。版本 2016-1 Printed in China (May 2016)

www.kleemann.info

维特根(中国)机械有限公司
 中国河北省廊坊经济技术开发区创业路395号
 邮政编码：065001
 电话：(0316) 225 0100
 传真：(0316) 225 0190
 E-mail：marketing.china@wirtgen-group.com

